



LAJEN ACTIVE 2023





SOMMER – ESTATE

13.06.2023 – 29.09.2023



Anmeldung: innerhalb 18:00 Uhr des Vortages | **Iscrizione:** entro le ore 18.00 del giorno precedente
Lajen | Laion - Dorfplatz 3B | Piazza del Paese 3B | +39 0471 655633 | info@lajen.info

SOMMERPROGRAMM – PROGRAMMA ESTIVO



DIENSTAG MARTEDI

13.06.2023
20.06.2023
27.06.2023
04.07.2023
11.07.2023
08.08.2023
05.09.2023
28.09.2023



09:00

Tourismusbüro
Lajen
Ufficio Informazioni
Laion



4 h / 14 km

↓ 850m

↑ 300m



15 € Erwachsene/adulti
+Seilbahn/Funicolare
7,5 € <18 Jahre/anni
+Seilbahn/Funicolare

Aktiv Partner
inklusive Seilbahn
Funicolare incluso

GEFÜHRTE WANDERUNG RASCHÖTZ – GEISLER ALM

Die Anfahrt erfolgt mit dem Bus bis nach St. Ulrich.

Unsere Tour beginnt mit der Fahrt der Standseilbahn auf die Raschötz (2.200m). Ab der Bergstation nehmen wir den Weg Nr. 35 bis zur Brogles Hütte (2054m). Hinter der Hütte fließt der Weg in den Adolf-Munkel-Weg über. Wir wandern am Fuße des Sas Rigais, bis wir schließlich zur Geisler Alm (1996m) gelangen. Nach einer gemütlichen Pause folgt der Abstieg bis nach Ranui (1350m).

ESCURSIONE GUIDATA RASCIESA – MALGA GEISLER

L'autobus ci porta a Ortisei.

Qui prendiamo la funicolare del Rasciesa (2.200m). Dalla stazione a monte, prendiamo il sentiero n. 35 fino al rifugio Brogles (2054m). Oltre la malga, l'escursione prosegue sul sentiero Adolf Munkel. Camminiamo ai piedi del Sas Rigais fino a raggiungere la malga Geisler (1996m). Dopo una piacevole pausa, scendiamo fino a Ranui (1350m).



©Dietmar Denger



BOOK HERE

SOMMERPROGRAMM – PROGRAMMA ESTIVO



MITTWOCH MERCOLEDÌ

GEFÜHRTE WANDERUNG – BERGWERK VILLANDERS

14.06.2023
05.07.2023
26.07.2023
09.08.2023
06.09.2023
20.09.2023



10:00

Tourismusbüro
Lajen
Ufficio Informazioni
Laion

Mit dem Taxi/Bus starten wir von Lajen bis zur Villanderer Alm.

Der Start erfolgt am Parkplatz bei der Gasserhütte (1744m). Die Wanderung führt uns bis zur Rinderplatz Hütte (1799m) vorbei am Samberg (1838m) und Pfunderer Berg (1523m). Angekommen am Bergwerk Villanders besichtigen wir eines der bedeutendsten Bergbaugebiete Tirols (1100m).

ESCURSIONE GUIDATA – MINIERA DI VILLANDRO

Il taxi/autobus ci porta da Laion a Alpe di Villandro.

La partenza è dal parcheggio della Baita Gasser (1744 m). L'escursione conduce alla baita Rinderplatz (1799 m) - Monte Samberg (1838m) - Monte Pfunderer (1523m) e infine visitiamo la miniera di Villandro (1100m).



2 h / 6,5 km

↓ 563m

↑ 117m



15 € Erwachsene/adulti
+ Eintritt/Ingresso
7,5 € <18 Jahre/anni
+ Eintritt/Ingresso

Aktiv Partner
inklusive Eintritt
ingresso incluso



©Bergwerk Villanders

BOOK HERE

SOMMERPROGRAMM – PROGRAMMA ESTIVO



DONNERSTAG – GIOVEDÌ

GEFÜHRTE WANDERUNG – FRIEDRICH AUGUST WEG

15.06.2023
06.07.2023
27.07.2023
24.08.2023
14.09.2023



09:00
Tourismusbüro
Lajen
Ufficio Informazioni
Laion



5 h / 14 km
↓ 834m
↑ 284m



15 € Erwachsene/adulti
7,5 € <18 Jahre/anni

Aktiv Partner

Anfahrt mit dem Taxi/Bus durchs
Grödnertal zum Sellajoch (2180m).

Vom Sellajoch aus wandern wir auf
dem Weg Nr. 557 in Richtung
Plattkofelalm. Zunächst leicht
ansteigend auf der Almstraße, dann
durch ebene Almwiesen, erreichen wir
die Friedrich August Hütte (2298m).
Der Wanderweg Nr. 557 führt nun eben
weiter bis zur Plattkofelalm (2250m).
Der Abstieg erfolgt über den Weg Nr.
527, 525 und 30 nach Monte Pana
(1637m).

ESCURSIONE GUIDATA – SENTIERO FRIEDRICH AUGUST

Il taxi /autobus ci porta al Passo Sella
(2180m).

Dal Passo Sella seguiamo in lieve salita
la strada forestale verso il rifugio
Friedrich August (2298m). Qui
continuiamo in piano sul sentiero n.
557 in direzione malga Sassopiatto
(2250m). Per la discesa seguiamo i
sentieri n. 527, 525 e 30 fino al Monte
Pana (1637m).



©IDM Südtirol/Alex Moling



BOOK HERE

SOMMERPROGRAMM – PROGRAMMA ESTIVO



MITTWOCH MERCOLEDÌ

GEFÜHRTE WANDERUNG – TROSTBURG

21.06.2023
12.07.2023
16.08.2023
30.08.2023



10:00

Tourismusbüro
Lajen
Ufficio Informazioni
Laion



3 h / 10 km

↓ 644m

↑ 180m



15 € Erwachsene/adulti
+ Eintritt/Ingresso
7,5 € <18 Jahre/anni
+ Eintritt/Ingresso

Aktiv Partner
inklusive Eintritt
ingresso incluso

Von Lajen wandern wir über den Walther von der Vogelweide Rundweg absteigend in Richtung Albions (857m). Von hier aus weiter am Walther von der Vogelweide Rundweg bis nach Ried (760m) und Villnod (657m). Ab Villnod wandern wir über den Weg Nr. 2 in Richtung Trostburg (627m).
Angekommen an der Trostburg, besichtigen wir das ehemalige Zuhause von Oswald von Wolkenstein, eine der imposantesten Schlossanlagen von Südtirol. Am Ende der Besichtigung wandern wir abwärts in Richtung Waidbruck und von dort mit dem Bus nach Lajen.

ESCURSIONE GUIDATA – CASTEL FORTE

Da Laion camminiamo lungo il sentiero circolare Walther von der Vogelweide in discesa verso Albions (857m). Da qui proseguiamo fino a Novale (760m) e Villnod (657m). Da Villnod percorriamo il sentiero n. 2 in direzione Castel Forte (627m). Questa è l'antica dimora del menestrello Oswald von Wolkenstein e uno dei più imponenti complessi castellani dell'Alto Adige.
Infine scendiamo verso Ponte Gardena e col autobus per Laion.



BOOK HERE

SOMMERPROGRAMM – PROGRAMMA ESTIVO



DIENSTAG MARTEDI

01.08.2023
19.09.2023

DONNERSTAG GIOVEDI

22.06.2023
20.07.2023
17.08.2023
31.08.2023



09:00
Tourismusbüro
Lajen
Ufficio Informazioni
Laion



4 h / 9,5 km
↓ 1062m
↑ 500m



15 € Erwachsene/adulti
7,5 € <18 Jahre/18 anni

Aktiv Partner

GEFÜHRTE WANDERUNG – LANGKOFELSCHARTE

Anfahrt mit dem Taxi/Bus durchs
Grödnertal zum Sellajoch (2180m).

Die Wanderung führt mit konstantem
Anstieg bis zur Toni Demetz Hütte
(2681m), danach absteigend weiter zur
Langkofel Hütte (2253m). Nach einer
Mittagspause verläuft die Wanderung
immer im Abstieg bis nach Monte Pana
(1637m).

ESCURSIONE GUIDATA – FORCELLA DEL SASSOLUNGO

Il taxi/autobus ci porta al Passo Sella
(2180m).

L'escursione comincia in salita
attraverso i prati verso la forcella del
Sassolungo. Arrivati al rifugio Toni
Demetz (2681m) il sentiero prosegue
in discesa verso il rifugio Vicenza
(2253m). Dopo il pranzo scendiamo
fino al Monte Pana (1637m).



©IDM Südtirol/Harald Wishtaler



BOOK HERE

SOMMERPROGRAMM – PROGRAMMA ESTIVO



MITTWOCH MERCOLEDÌ

28.06.2023
19.07.2023
02.08.2023
23.08.2023
13.09.2023
27.09.2023



10:00
Tourismusbüro
Lajen
Ufficio Informazioni
Laion



2 h / 6,7 km
↓ 384m
↑ 195m



15 € Erwachsene/adulti
+ Eintritt/Ingresso
7,5 € <18 Jahre/anni
+ Eintritt/Ingresso
Aktiv Partner
inklusive Eintritt
ingresso incluso

GEFÜHRTE WANDERUNG – MINERALIENMUSEUM IN TEIS

Anfahrt mit dem Taxi/Bus bis St.Peter - Villnöss.

Hier wandern wir leicht ansteigend zum Kirchlein St. Jakob (1280m). Wir folgen weiterhin der Straße durch Wiesen und Wald und erreichen die Jausenstation Moar (1320m), bei dem wir uns eine kleine Rast gönnen. Auf der Straße unterhalb vom Moar (Nr. 12) wandern wir hinunter zum Zinnerhof und anschließend hinunter zum breiten Weg Nr. 11, auf dem wir nach Teis gelangen (962m). In Teis besichtigen wir das Mineralienmuseum.

ESCURSIONE GUIDATA – MUSEO MINERALOGICO DI TISO

Il taxi/ autobus ci porta a San Pietro - Val di Funes.

Qui seguiamo il segnavia n. 30 sulla destra per S. Giacomo e percorriamo la strada forestale fino alla chiesetta di S. Giacomo (1280 m). Continuiamo a seguire la strada attraverso prati e boschi fino al ristorante Moar (1320m), dove ci concediamo una breve sosta. Sulla strada sotto il Moar (n. 12) scendiamo al maso Zinner e sul sentiero segnato attraverso il bosco fino al sentiero n. 11, sul quale raggiungiamo Tiso (962m). A Tiso visitiamo il Museo mineralogico.



BOOK HERE

SOMMERPROGRAMM – PROGRAMMA ESTIVO



DIENSTAG MARTEDI

26.09.2023

DONNERSTAG GIOVEDI

29.06.2023
10.08.2023



09:00
Tourismusbüro
Lajen
Ufficio Informazioni
Laion



4 h / 10 km
↓ 889m
↑ 612m



15 € Erwachsene/adulti
7,5 € <18 Jahre /anni

Aktiv Partner

GEFÜHRTE WANDERUNG – PIC BERG

Anfahrt mit dem Taxi/Bus durchs
Grödnertal bis nach Runcaudie -
St. Christina (1745m).

Der Start zum Pic Berg erfolgt am
Parkplatz in Runcaudie - St. Christina
(1745m). Wir folgen dem Weg Nr. 4 in
Richtung Gamsblut Hütte (1953m) und
weiter zur Lech Sant Schwaige
(2096m). Nach einer Mittagspause
wandern wir weiter zum Cuca Sattel
(2153m) und auf dem Weg Nr. 6 zum Pic
Berg (2363m). Der Abstieg erfolgt über
den Weg Nr. 6 nach St. Jakob - St.
Ulrich (1565m).

ESCURSIONE GUIDATA – MONTE PIC

Il taxi/autobus ci porta al parcheggio
Runcaudie -Santa Cristina in Val
Gardena (1745m).

Da Runcaudie (1745m) seguiamo il
sentiero n. 4 in direzione Baita
Gamsblut (1953m) fino al prossimo
bivio. Qui giriamo a sinistra verso la
malga Lech Sant (2096m). Dopo il
pranzo proseguiamo fino alla Sella
Cuca (2153m). Qui seguiamo il sentiero
n. 6 fino al Monte Pic (2363m). Per la
discesa prendiamo il sentiero n.6 fino
a San Giacomo - Ortisei (1565m).



©IDM Südtirol/Atex Moling



BOOK HERE

SOMMERPROGRAMM – PROGRAMMA ESTIVO

DIENSTAG MARTEDI

15.08.2023

DONNERSTAG GIOVEDI

13.07.2023
07.09.2023



09:00
Tourismusbüro
Lajen
Ufficio Informazioni
Laion



5 h / 11 km
↓ 987m
↑ 987m



15 € Erwachsene/adulti
7,5 € <18 Jahre/anni

Aktiv Partner

GEFÜHRTE WANDERUNG – STEVIA

Anfahrt mit dem Taxi/Bus durchs
Grödnertal bis nach Daunei (1680m).

Von Daunei wandern wir über den Weg
Nr. 3 durch den Wald, dann über Wiesen
nordwärts bis zur Juac Hütte (1903m).
Wir folgen dem Weg Nr. 3 weiter zu einer
Verzweigung, rechts weiter über der
Almstraße in Richtung Regensburger
Hütte (2037m). Unterhalb der
Regensburger Hütte wandern wir
ostwärts in Kehren hinauf zur La Piza
Scharte (2486m). Wir werden mit einem
umwerfenden Panorama belohnt. Nun
rechts absteigend Richtung Stevia Hütte
(2312m) und weiter absteigend zum
Ausgangspunkt.

ESCURSIONE GUIDATA – STEVIA

Il taxi/autobus ci porta a Daunei -
Selva (1680m).

Da Daunei seguiamo il sentiero n. 3 in
salita attraverso il bosco e prati verso
la baita Juac (1903m). Proseguiamo sul
sentiero n. 3 fino al prossimo bivio. Lì
prendiamo il sentiero n. 1 in direzione
Rifugio Firenze (2037m). Il sentiero n.
17B ci porta in salita verso nordest in
tornanti fino alla forcella La Piza
(2486m) e il Rifugio Stevia (2312m). Per
il ritorno al punto di partenza seguiamo
il sentiero n. 17.

©IDM Südtirol/Alex Moling



BOOK HERE

SOMMERPROGRAMM – PROGRAMMA ESTIVO



DIENSTAG MARTEDI

18.07.2023
12.09.2023

DONNERSTAG GIOVEDI

03.08.2023



09:00
Tourismusbüro
Lajen
Ufficio Informazioni
Laion



4 h / 9,5 km
↓ 744m
↑ 744m



15 € Erwachsene/adulti
7,5 € <18 Jahre/anni

Aktiv Partner

GEFÜHRTE WANDERUNG – ZENDLESER KOFEL

Anfahrt mit dem Taxi/Bus durchs
Villnösstal zum Parkplatz Zans (1689m).

Vom Parkplatz in Zans folgen wir den
Forstweg Nr. 25 am Kaserillbach
entlang bis zur Lichtung Kirchwiesl, hier
führt der Weg Nr. 32 zur Kaserill Alm
(1920m). Auf dem Weg Nr. 31 erreichen
wir die Wörnle Loch Alm (2135m) und
darauffolgend die Schlüterhütte
(2297m). Nach der Mittagspause führt
der Weg Nr. 7 ansteigend zum
Zendleser Kofel (2422m) hinauf. Der
Abstieg in Richtung Parkplatz Zans
führt über die Gampenalp (2062m)
und Tschantschenon Alm (1928m).

ESCURSIONE GUIDATA – COL DI POMA

Il taxi/autobus ci porta in Val di Funes
al parcheggio Zannes (1689m).

Dal parcheggio Zannes seguiamo la
strada forestale segnavia n. 25 in salita
lungo il torrente Kaserill fino alle
località Kirchwiesl. Da qui seguiamo in
salita a sinistra il sentiero n. 31 verso la
malga Kaserill (1920m). Il sentiero n. 31
ci porta al Rif. Genova (2297m). Dopo il
pranzo seguiamo il sentiero n. 7 in salita
per la punta del Col di Poma (2422m).
In seguito scendiamo sul sentiero n. 35
passando per la malga Gampen
(2062m) e la malga Tschantschenon
(1928m) verso il parcheggio Zannes.

©Dietmar Denger



BOOK HERE

SOMMERPROGRAMM – PROGRAMMA ESTIVO



DIENSTAG MARTEDÌ

25.07.2023
22.08.2023



09:00
Tourismusbüro
Lajen
Ufficio Informazioni
Laion



5,5 h / 16 km

↓ 1054m

↑ 596m



15 € Erwachsene/adulti
7,5 € <18 Jahre/anni

Aktiv Partner

GEFÜHRTE WANDERUNG – ADOLF MUNKEL WEG

Anfahrt mit dem Taxi/Bus durchs
Villnösstal zum Parkplatz Zans (1695m).

Der Start zum Adolf Munkel Weg erfolgt
in Zans am Parkplatz. Zuerst auf dem
Weg Nr. 6 in Richtung Tschantschenon
bis zur Brücke. Hier rechts ab und auf
über den Adolf Munkel Weg mit Nr. 35.
Auf diesem Weg stets entlang zur
Brogleshütte (2045m). Nach einer
Mittagspause wandern wir zuerst
weiter auf dem Weg Nr. 35 und danach
auf dem Weg Nr. 5 bis nach St. Ulrich
(1263m).

ESCURSIONE GUIDATA – SENTIERO ADOLF MUNKEL

Il taxi/autobus ci porta al parcheggio
Zannes (1695m) in Val di Funes.

Da Zannes seguiamo il sentiero n. 6 in
direzione di Tschantschenon. Qui
giriamo a destra sul sentiero Adolf
Munkel n. 35 fino al Rif. Brogles
(2045m). Dopo il pranzo continuiamo
sul sentiero n. 35 fino al prossimo bivio.
Qui prendiamo il sentiero n.5 fino ad
Ortisei (1263m)



BOOK HERE

SOMMERPROGRAMM – PROGRAMMA ESTIVO



DIENSTAG MARTEDI

29.08.2023



09:00
Tourismusbüro
Lajen
Ufficio Informazioni
Laion



5,5 h / 14 km

↓ 1100m

↑ 600m



15 € Erwachsene/adulti
7,5 € <18 Jahre/anni

Aktiv Partner

GEFÜHRTE WANDERUNG – PUEZ

Anfahrt mit dem Taxi/Bus zum Grödner Joch (2121m).

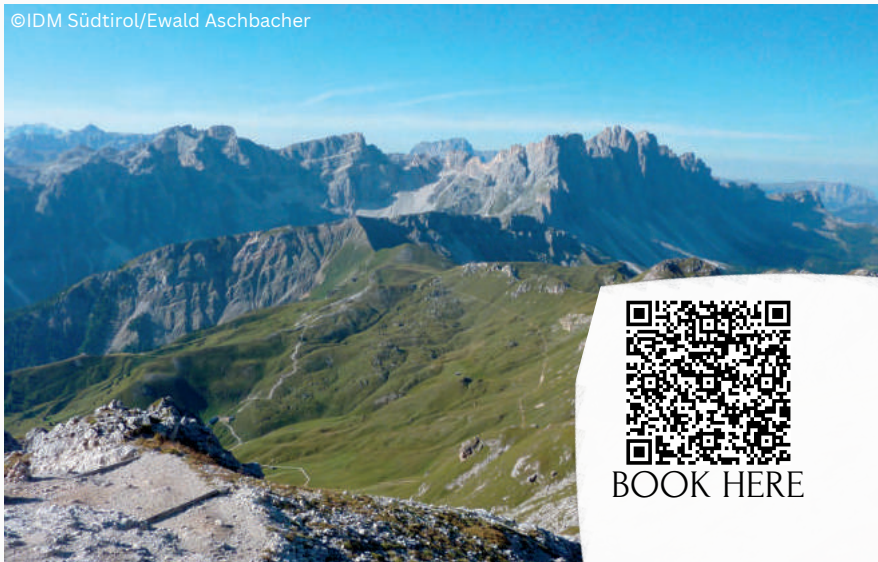
Vom Parkplatz am Grödner Joch startet die Tour beim Weg Nr. 12A. Vorbei an der Jimmi Hütte gelangen wir auf dem Hauptweg der Wanderung, der Dolomiten Höhenweg Nr. 2. Dieser schlängelt sich steil hinauf zum Cirjoch (2466m). Stets der Markierung 2 folgend kommt man zum Crespeina Joch und weiter zur Ciampei-Scharte (2359m). Von hier aus folgt nochmals ein kleiner Anstieg bis zur Puez Hütte (Einkehrmöglichkeit 2475m). Nach einer kleinen Stärkung geht es nun abwärts immer den Weg Nr. 14 folgend bis nach Wolkenstein (1563m).

ESCURSIONE GUIDATA – PUEZ

Il taxi/autobus ci porta al Passo Gardena (2121m).

L'escursione parte sul sentiero n. 12A. Passando il rifugio Jimmi, si raggiunge l'alta via delle Dolomiti n. 2, che si snoda ripidamente fino al Passo Cir (2466m). Sempre seguendo il segnavia 2, si raggiunge il Passo Crespeina e si continua fino alla Forcella Ciampei (2359m). Da qui c'è un'altra piccola salita fino al rifugio Puez (punto di ristoro 2475m). Dopo una piccola sosta di ristoro, il sentiero ora scende, sempre seguendo il sentiero n. 14 fino a Selva (1563m).

©IDM Südtirol/Ewald Aschbacher



BOOK HERE

SOMMERPROGRAMM – PROGRAMMA ESTIVO

DONNERSTAG GIOVEDÌ

21.09.2023



09:00

Tourismusbüro
Lajen
Ufficio Informazioni
Laion



5,5 h / 11,3 km

↓ 750m

↑ 750m



15 € Erwachsene/adulti
7,5 € <18 Jahre/anni

Aktiv Partner

GEFÜHRTE WANDERUNG ZANSER ALM – KREUZJOCH

Anfahrt mit dem Taxi/Bus von Lajen
durchs Villnösstal zur Zanser-Alm.

Unsere Tour beginnt am Parkplatz Zans.
Von hier aus wandern wir an der
Tschantschenon Alm (1928 m) vorbei.
Hinter der Almhütte geht der bislang
breite Weg in einen schmalen Steig über.
Am Kreuzjoch (2293 m) angekommen
wandern wir den Dolomitenhöhenweg
Nr. 3 entlang über den „Kreuzkofelpass“
(2340m) und auf meist breitem Wege zur
Medalgesalm. Auf einem Pfad und
teilweise über Geröll erreichen wir die
Schlütterhütte (2306m). Nach einer
gemütlichen Pause folgt der Abstieg bis
zur Gampenalm und wieder zurück zur
Zanser Alm.

ESCURSIONE GUIDATA RIFUGIO ZANNES - FORCELLA S. ZENON

Il taxi/autobus ci porta in Val di Funes
alla Malga Zannes.

L'escursione parte dal parcheggio di
Zannes. Da qui si passa per la malga
Tschantschenon (1928 m). Dopo la
malga, il sentiero si prosegue fino alla
forcella (2293 m). Qui si cammina lungo
il sentiero n. 3 attraverso il "passo di
poma" (2340 m) fino alla Malga
Medalges. In salita si raggiunge il rifugio
Genova (2306 m). Dopo una piacevole
pausa, scendiamo alla Malga Gampen e
torniamo alla Malga Zannes.



©IDM Südtirol/Alex Moling



BOOK HERE

BIKE AND HIKE

SCHLERN | TIERSER ALPL
SCILIAR | ALPE DI TIRES

MITTWOCH | MERCOLEDÌ
05.07.2023 - 23.08.2023



©Seiser Alm Marketing - Helmuth Rier

Anmeldung: innerhalb 18:00 Uhr des Vortages | **Iscrizione:** entro le ore 18:00 del giorno precedente
Lajen | Laion - Dorfplatz 3B | Piazza del Paese 3B | +39 0471 655633 | info@lajen.info

SOMMERPROGRAMM – PROGRAMMA ESTIVO



MITTWOCH MERCOLEDÌ

05.07.2023
19.07.2023
02.08.2023
16.08.2023



09:00
Tourismusbüro
Lajen
Ufficio Informazioni
Laion



6 h / 27 km



↓ 770m
↑ 670m



↓ 370m
↑ 370m



47 € Erwachsene
adulti
20€ Aktiv Partner

BIKE AND HIKE – TIERSER ALPL

Start mit dem Taxi von Lajen aus zum Ausgangspunkt nach Pufels (1500m).

Von hier aus starten wir mit dem E-Bike zur Mahlknecht Hütte (2054m) wo die Wanderung zu Fuß mit konstantem Anstieg zur Tierser Alpl (2440m) verläuft. Nach einer Mittagspause wandern wir denselben Steig wieder hinab zur Mahlknecht Hütte und fahren mit unserem E-Bike über Saltria nach lender (1400m) zurück, wo das Taxi bereits auf uns wartet.



E-Bike inklusiv

BIKE AND HIKE – RIFUGIO ALPE DI TIRES

Partenza in taxi da Laion verso Bulla (1500m).

Da qui si parte con l'e-bike fino al rifugio Molignon (2054m), dove si prosegue a piedi con una salita costante fino al rifugio alpe di Tires (2440m). Dopo una pausa pranzo, scendiamo di nuovo lungo lo stesso sentiero fino al rifugio Molignon. Continuiamo con l'e-Bike fino a lender (1400m), dove il taxi ci sta già aspettando.



E-Bike incluso



©Seiser Alm Marketing



BOOK HERE

SOMMERPROGRAMM – PROGRAMMA ESTIVO



MITTWOCH MERCOLEDÌ

12.07.2023
26.07.2023
09.08.2023
23.08.2023



09:00
Tourismusbüro
Lajen
Ufficio Informazioni
Laion



7,5 h / 32 km



↓ 810m
↑ 710m



↓ 620m
↑ 620m



47 € Erwachsene
adulti
20€ Aktiv Partner

BIKE AND HIKE – SCHLERN

Start mit dem Taxi von Lajen aus zum Ausgangspunkt nach Pufels (1500m).

Von hier aus starten wir mit dem E-Bike über Compatsch (1860m) zur Saltner Hütte (1850m) wo die Wanderung zu Fuß über den Steig mit konstantem Anstieg zum Schlern (2564m) verläuft. Nach einer Mittagspause wandern wir denselben Steig wieder hinab zur Saltner Hütte und fahren mit unserem E-Bike über Saltria nach lender (1400m) zurück wo das Taxi bereits auf uns wartet.



E-Bike inklusiv

BIKE AND HIKE – SCILIAR

Partenza in taxi da Laion verso Bulla (1500m).

Qui partiamo e con l'e-bike passando per Compatsch (1860m) fino al rifugio Saltner (1850m), dove proseguiamo a piedi con una salita costante fino allo Sciliar (2564m). Dopo una pausa pranzo, scendiamo di nuovo lungo lo stesso sentiero fino al rifugio Saltner. Da lì proseguiamo con l'e-bike fino a lender (1400m), dove il taxi ci sta già aspettando.



E-Bike incluso



©Seiser Alm Marketing



BOOK HERE

SONNENAUFGANGSWANDERUNG ESCURSIONE ALL'ALBA

FREITAG | VENERDÌ
28.07.2023 - 04.08.2023
15.09.2023 - 29.09.2023



Anmeldung: innerhalb 18:00 Uhr des Vortages | **Iscrizione:** entro le ore 18.00 del giorno precedente
Lajen | Laion - Dorfplatz 3B | Piazza del Paese 3B | +39 0471 655633 | info@lajen.info

SONNENAUFGANGS WANDERUNG - ESCURSIONE ALL'ALBA



FREITAG VENERDI

28.07.2023
04.08.2023
15.09.2023
22.09.2023
29.09.2023



genaue Uhrzeit
online sichtbar -
ora esatta visibile
online

Tourismusbüro
Lajen
Ufficio Informazioni
Laion



4 h / 12 km
↓ 1100m
↑ 400m



15 € Erwachsene/adulti
7,5 € <18 Jahre/anni

Aktiv Partner

GEFÜHRTE SONNENAUFGANGS- WANDERUNG MIT FRÜHSTÜCK IN EINER ALMHÜTTE

Von Lajen nehmen wir das Taxi bis zum Ausgangspunkt oberhalb der Ramitzler Schwaige (1850m).

Von dort wandern wir mit unserem Wanderführer Herbert zu Fuß auf Raschötz (2100m). Am Gipfelkreuz angekommen, können wir die ersten Sonnenstrahlen und eine traumhafte Aussicht genießen. Anschließend erwartet uns ein leckeres Frühstück auf der Alm (auf eigene Kosten). Danach folgt der Abstieg zurück bis nach Lajen (1100m).

ESCURSIONE GUIDATA ALL'ALBA CON COLAZIONE IN BAITA

Da Laion prendiamo un taxi fino al punto di partenza sopra la Malga Ramitzler (1850 m).

Da lì, con la nostra guida Herbert, camminiamo a piedi fino al Rasciesa (2100m). Arrivati in cima ci godiamo i primi raggi di sole con una vista da sogno. In seguito, ci aspetta una deliziosa colazione in malga (non incluso). Segue la discesa verso Laion (1100m).



BOOK HERE

Bus

22.05.2023 - 05.11.2023

Wandern in Lajen wird mit dem Bus-Service zum besonderen Genuss. Vom 22.05 - 05.11.2023 verkehrt täglich (außer Samstag) der Bus auf Vorbestellung zwischen Freins-Lajen-Gspoihof.

Dal 22.05 - 05.11.2023 avrete la possibilità di spostarVi comodamente tra le frazioni Fraina e Ceves col servizio pullman su prenotazione. (tranne il sabato)



Adventure Park "Col de Flam"

17.06.2023 - 24.09.2023

Der Eintritt ist für Gäste von Lajener Mitgliedsbetrieben kostenlos.

L'ingresso è gratuito per gli ospiti strutture associate.



Skibus

28.01.2024- 10.03.2024

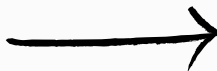
Skifahren in Lajen wird mit dem Bus- Service zum besonderen Genuss. Vom 28.01 - 10.03.2024 verkehrt 1x täglich (außer Samstag) der Bus auf Vorbestellung.

Sciare a Laion diventa un piacere speciale con il servizio di autobus. Dal 28.01- 10.03.2024 l'autobus circola 1 volta al giorno (tranne il sabato) su prenotazione.



©IDM Südtirol/Harald Wisthaler

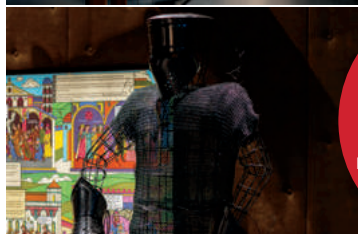
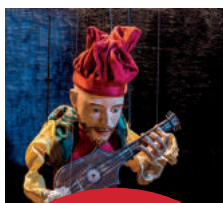
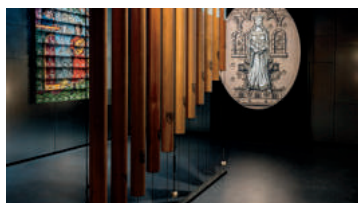
Angebote
Offerte





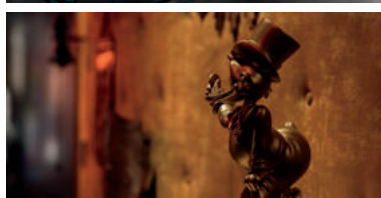
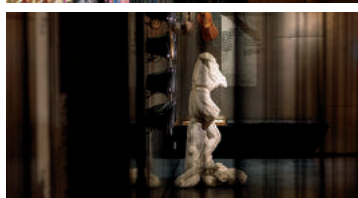
Walther von der
Vogelweide

NEW

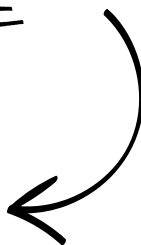


**Museum | Museo
Walther von der
Vogelweide**

Minnehus
Dorfplatz 3B | Piazza del Paese 3B
info@minnehus.com
+39 0471 655 633



BOOK HERE



Guestnet

Your Personal Holiday Assistant



information



events



news



weather



SCAN ME

lajen.guestnet.info



Tourist Info Lajen | Laion
Dofplatz 3B - Piazza del Paese 3B
I-39040 Lajen | Laion | Tel.: +39 0471 655633
info@lajen.info | www.lajen.info